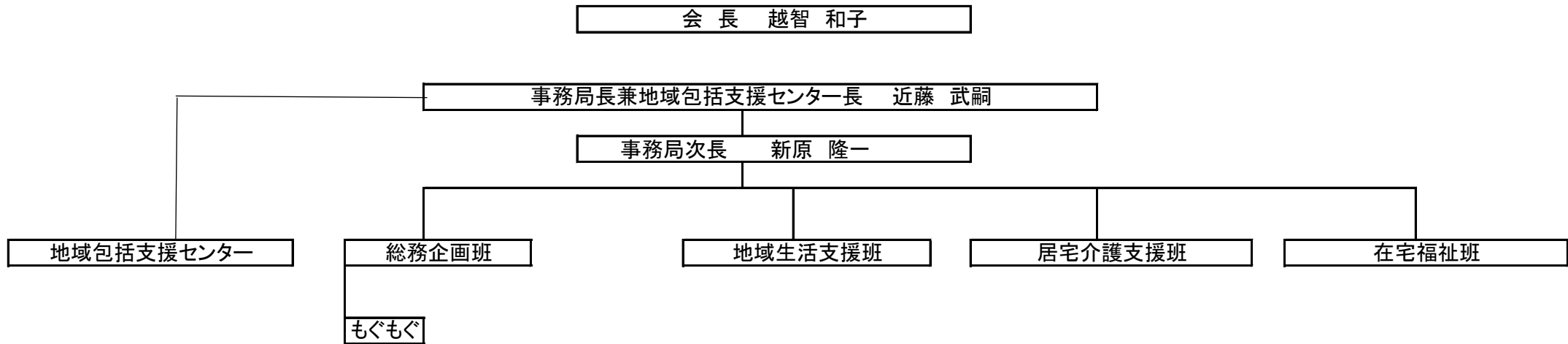


琴平町社会福祉協議会組織図

令和7年4月1日現在



事業所

- 琴平町共同募金委員会
- 日本赤十字社香川県支部琴平町分区
- 指定居宅介護支援事業所
- 指定居宅サービス事業(訪問介護)
- 指定障害福祉サービス事業所(居宅介護、重度訪問介護、同行援護)
- 指定一般相談支援事業所
- 指定特定相談支援事業所
- 琴平町介護予防・生活支援サービス事業所